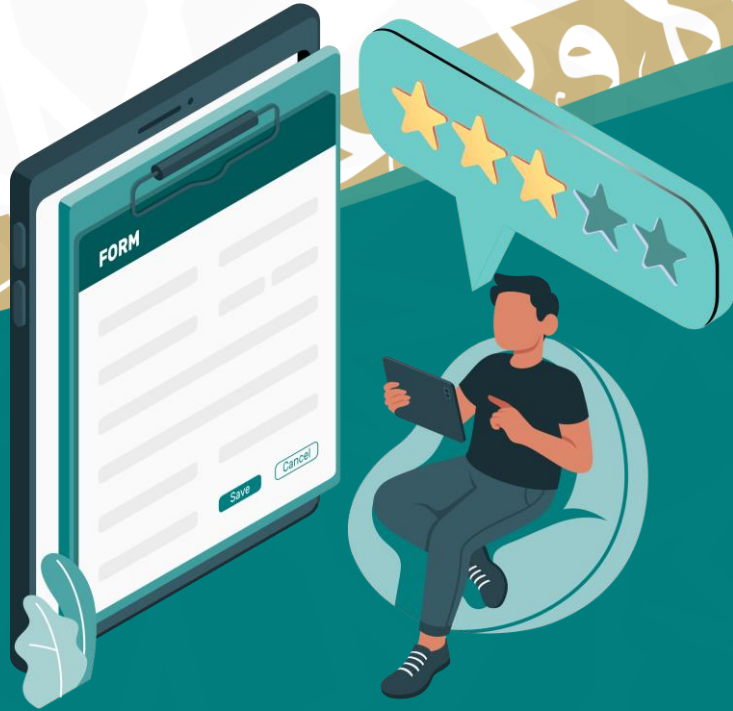


جَمْعِيَّةُ الدَّعْوَةِ وَلَا شَيْءَ دُونِ عَيْنِنَا لِجَالِيَّاتِنَا بِتَوْكَلٍ



# استبانات قياس رضا أصحاب العلاقة -المستفيدين-

جَمْعِيَّةُ الدَّعْوَةِ وَالْإِشْلَاقِ وَتَوْعِيَةِ الْجَالِيَّةِ بِبَيْتِ



## استبانة قياس رضا المستفيدين



رابط الاستبانة



## استبانة قياس رضا المستفيدين



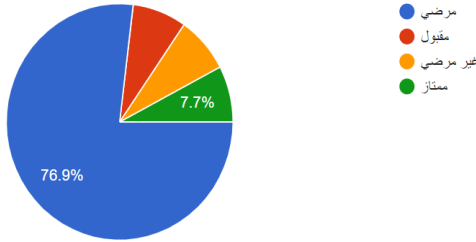
## نتائج استبانة قياس رضا المستفيدين



نسخ

ما هو تقييمك لأداء العاملين في جمعية الدعوة والإرشاد ؟

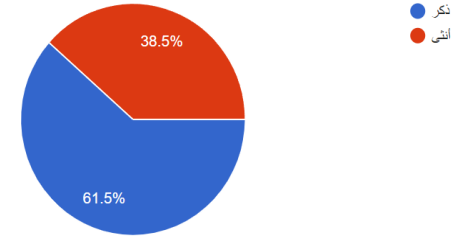
13 ردًا



نسخ

الجنس :

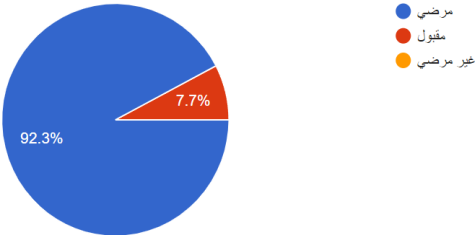
13 ردًا



نسخ

ما هو تقييمك لتنظيم وتنسيق الموقع الإلكتروني للجمعية ؟

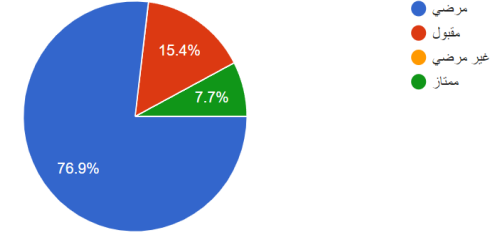
13 ردًا



نسخ

ما هو تقييمك للخدمات التي تقدمها لك جمعية الدعوة والإرشاد ؟

13 ردًا



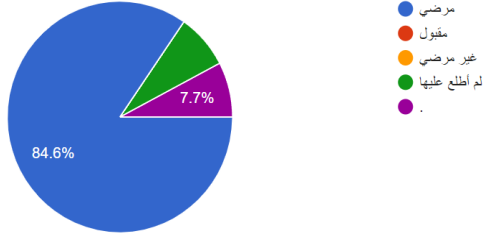
## نتائج استبانة قياس رضا المستفيدين



نسخ

هل اطلعت على لوائح وسياسات الجمعية المتعلقة بالمستفيدين والمساعدات ونحوها ؟

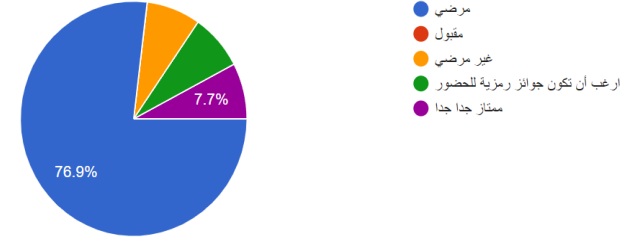
13 ردًا



نسخ

ما هو تقييمك للدروس والمحاضرات التي تنسقها جمعية الدعوة والإرشاد ؟

13 ردًا



## نتائج استبانة قياس رضا المستفيدين



ما هي الخدمات أو البرامج التي ترغب أن توفرها جمعية الدعوة والإرشاد ؟

9 ردود

أرى أن الجمعية مهتمة فقط بالجاليات بوسائل قديمة بالإضافة إلى أن الجهد والانشطة الدعوية للمجتمع غير منتظمة ضمن رؤية واضحة، مجرد دروس ومحاضرات مبعثرة لا تتناسب مع احتياج أهل المنطقة

تكثيف الزيارات الميدانية للمؤسسات الحكومية

زيادة الدروس ، والدورات بالقرى

إبراز قيم إيمانية وأخرى مجتمعية يخصص لها كلمات ومحاضرات ومشاهد مرئية عبر القنوات المتاحة.

كل شي موجود ولله الحمد

يعلم الله انها تقدم افضل المتكثفات والبرامج الدعوية

شرح المتون و الكتب العلمية في المساجد و بنها أو تسجيلها مريحاً إنشاء فناء على التلجرام مخصصة للدروس الصوتية فقط و كذلك التركيز على محاضرات تجذب فئة الشباب أكثر و ذلك لأن الشباب في هذا الزمان في حاجة لنقوية الازاع الديني ممكن تنشئوا محاضرات بالاتفاق مع المدارس و الجامعات عن مواضيع التعلق بغير الله و بر الوالدين و التقيد الأصي و غيرها من المواضيع المنتشرة في هذا الزمان

ملاحظاتك واقتراحاتك محل اهتمامنا

5 ردود

لابد إبلاغ إمام المسجد أثناء التنسيق بمحاضرة أو دورة أو كلمه

الحمدلله

وضع صندوق كما كان سابق لوضع ماتجود به كل زائرة للجاليات سواء دارسة اوز اثره ليكون في ميزان حسنات الجاليات

اقتراح التركيز على المواضيع التي أثرت في فئة الشباب في هذا الزمان

لا يوجد



جَمْعِيَّةُ الدَّعْوَةِ الْإِسْلَامِيَّةِ الْبَيْتُوتِيَّةِ



### الحسابات العامة

**SA49050000 68201636888000**  مصرف الإنماء  
alinma bank

**SA0680000 547608010699999**  مصرف الراجحي  
Al Rajhi Bank

**SA1515000 999123824090005**  بنك البلاد  
BANK ALBIAD

**SA76100000 36166538000105**  الأهلي NCB



00966503579991



00966144211315



T A B U K I C



TABUKDAWWAH.ORG.SA